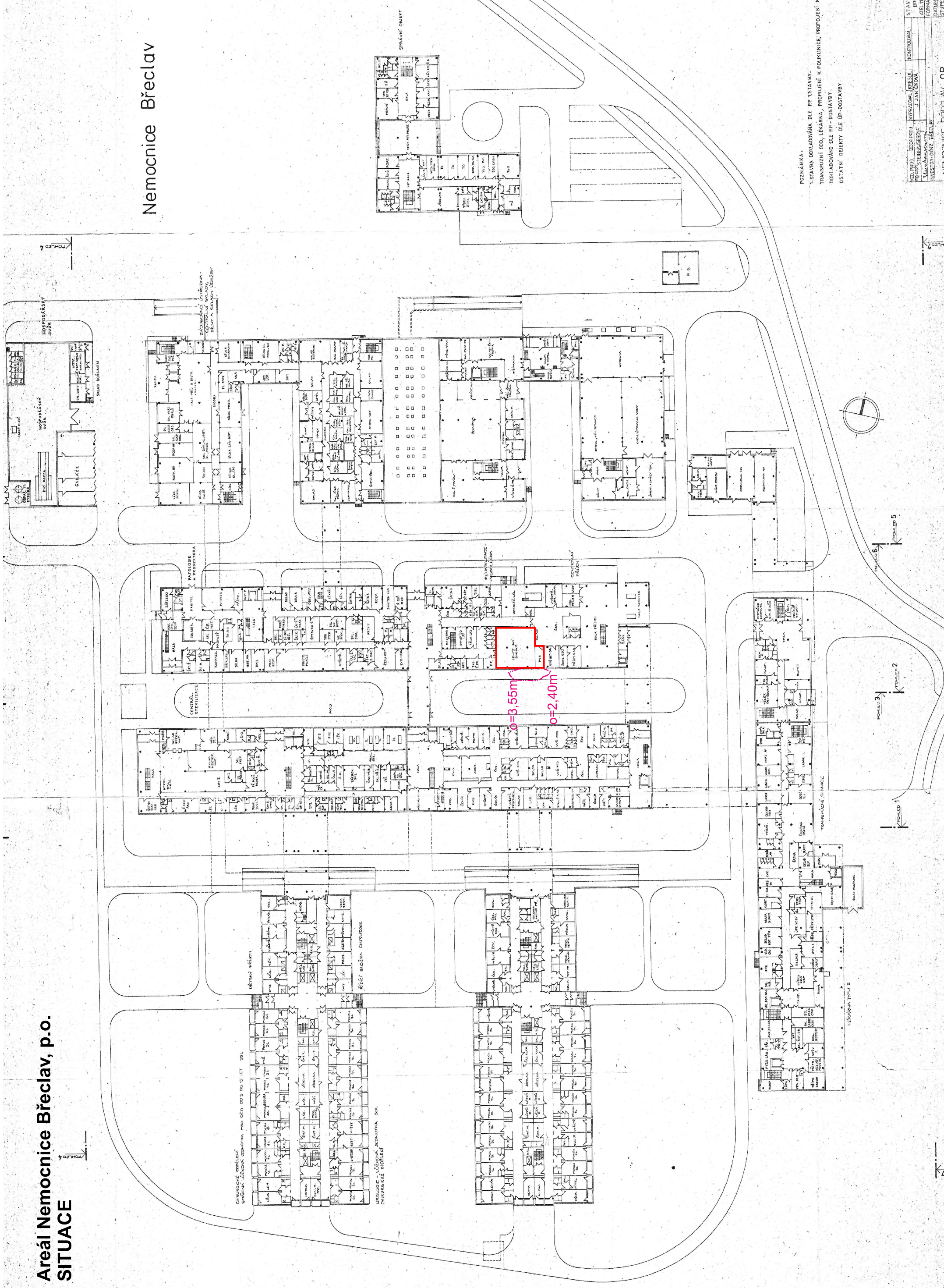


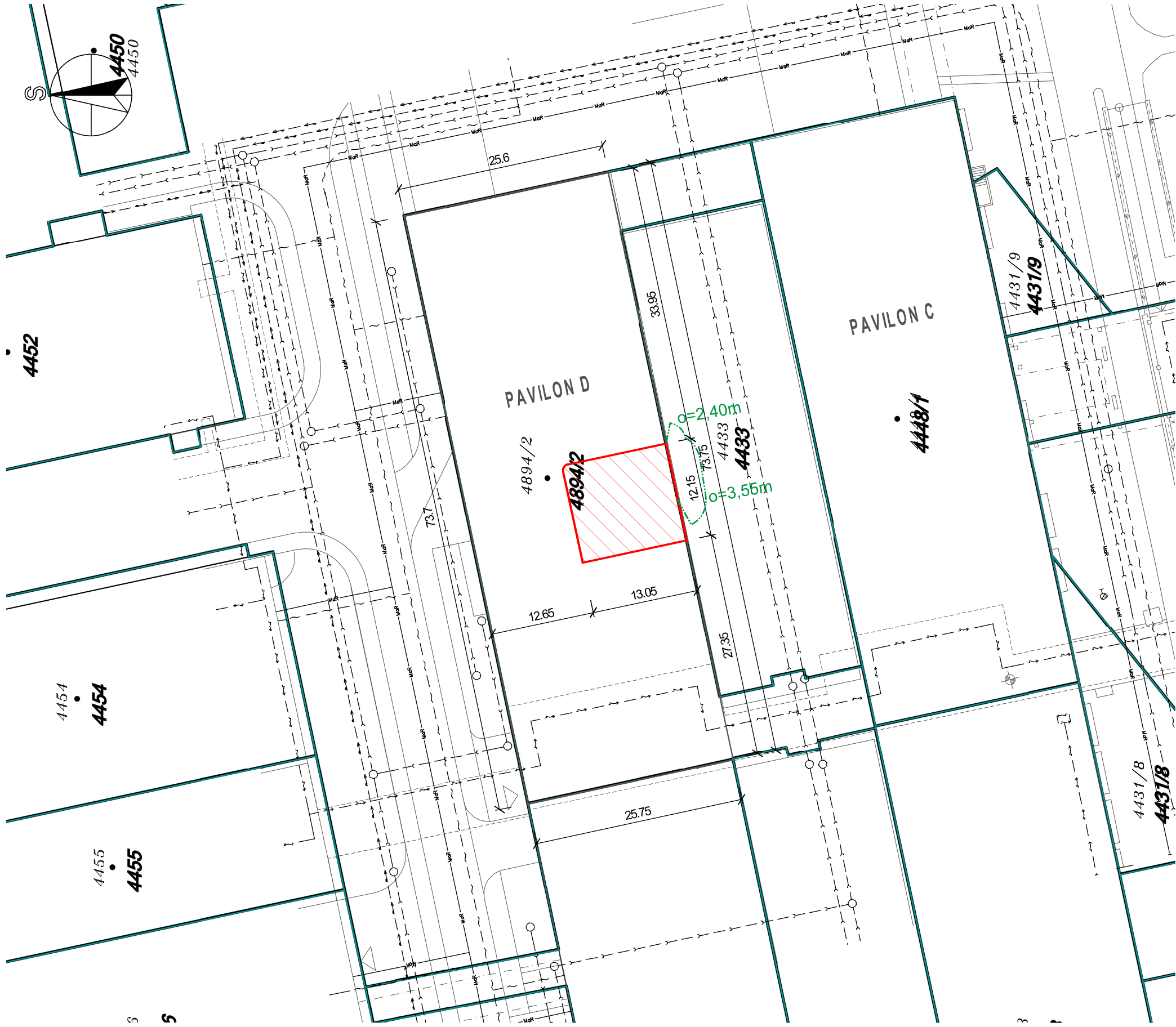
**Areál Nemocnice Břeclav, p.o.
SITUACE**

Nemocnice Břeclav



POZNÁMKA:
1. STAVBA DOKLADOVÁNA DLE PP 1. STAVBY.
TRANSPUZENÍ G0D, LÉKÁRNA, PROPÚJENÍ K POLKUNICE, PROPÚJENÍ K
DOKLADOVÁNO DLE PP - DOSTAVBY.
OSTATNÍ OBJEKTY DLE ÚP - DOSTAVBY.

WYKONAWCA	PREZES	KONTROLNIA	STAW
J. JANIKOWA			BR
			ATEL 11
			FORMA
			DATUM
			STUPEL



LEGENDA SÍTÍ

[illegible]

三

GL **ŘEŠENÁ ČÁST OBJEKTU**

DA LEGENDA MAPOVÝCH ZNAČEK

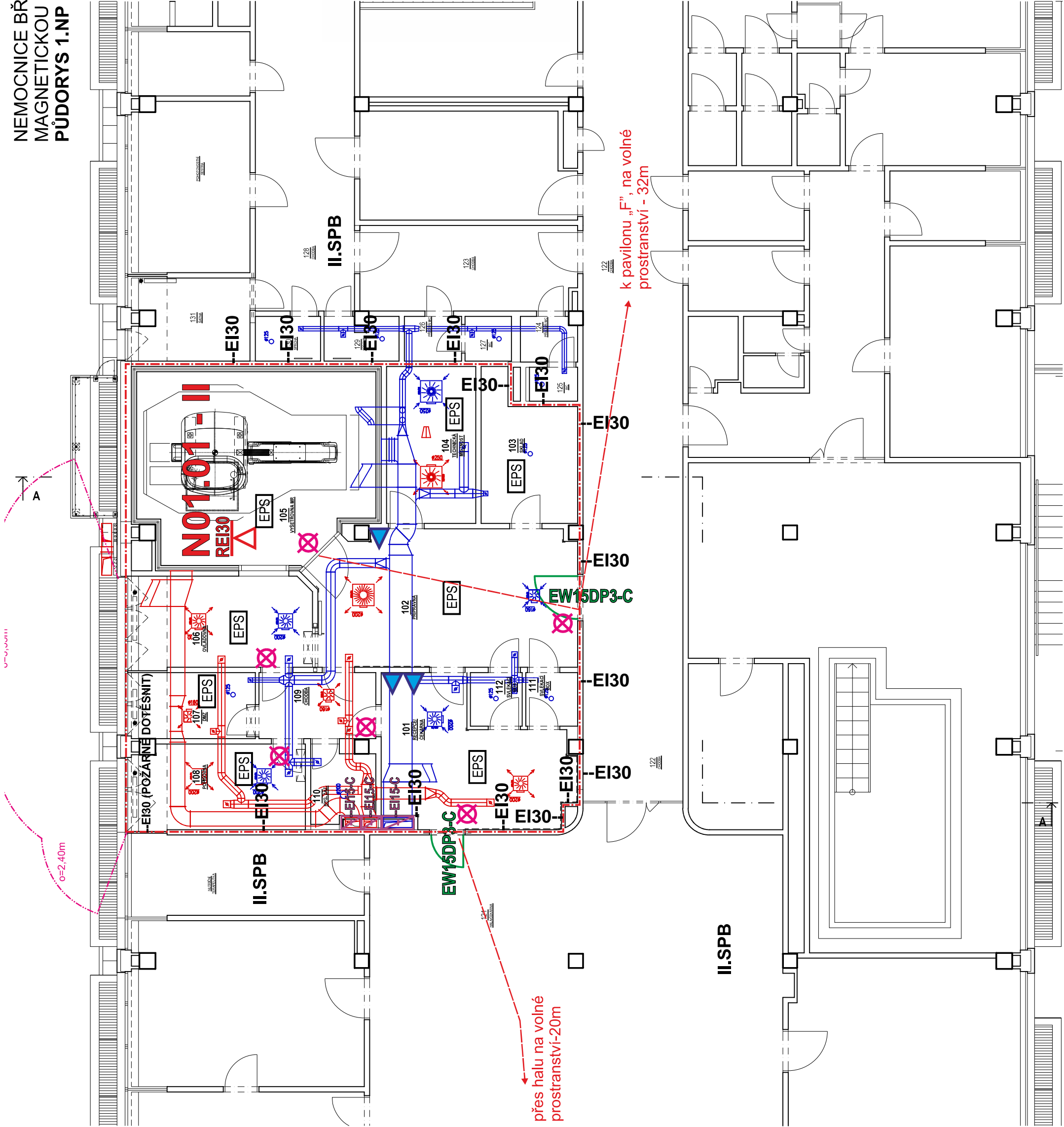
HRANICE POZEMKŮ DLE KN
 HRANICE POZEMKŮ DLE KN - SLUČKA

ZÁKRESY PODZEMNÍCH INŽENÝRSKÝCH SÍTÍ NESLOUŽÍ JAKO VYTÝČOVACÍ VÝKRES
- PŘED ZAHÁJENÍM ZEMNÍCH PRACÍ MUSÍ INVEŠTOR ZAJISTIT JEJICH VYTÝČENÍ
SPRÁVCEM SÍTÍ A JEJICH OZNAČENÍ NA MÍSTĚ DLE PLATNÝCH PŘEDPISŮ

$\pm 0,00=158,900$ m n.m. (stávající podlaha 1NP)

Zodp. projektant		Vypracoval	Kreslil
Ing.arch. Pavel Holouš		Tomáš Otčenášek	Tomáš Otčenášek
Ing.arch. Lenka Holoušová Pecuchová			
Místo stavby: U Nemocnice 3066/1, 690 74 BŘECLAV			
Investor: NEMOCNICE BŘECLAV, P.O., U Nemocnice 3066/1, 690 74 BŘECLAV			
Akce:			
NEMOCNICE BŘECLAV			
STAVEBNÍ ÚPRAVY PRO MAGNETICKOU REZONANCI			
Objekt:			
Obsah výkresu:			
Měřítko:		Čís. výkresu:	
1: 500		C-2-3	

NEMOCNICE BŘECLAV - STAVEBNÍ ÚPRAVY PRO
MAGNETICKOU REZONANCI
PŮDORYS 1.NP - změna stavby před dokončením 08/2019

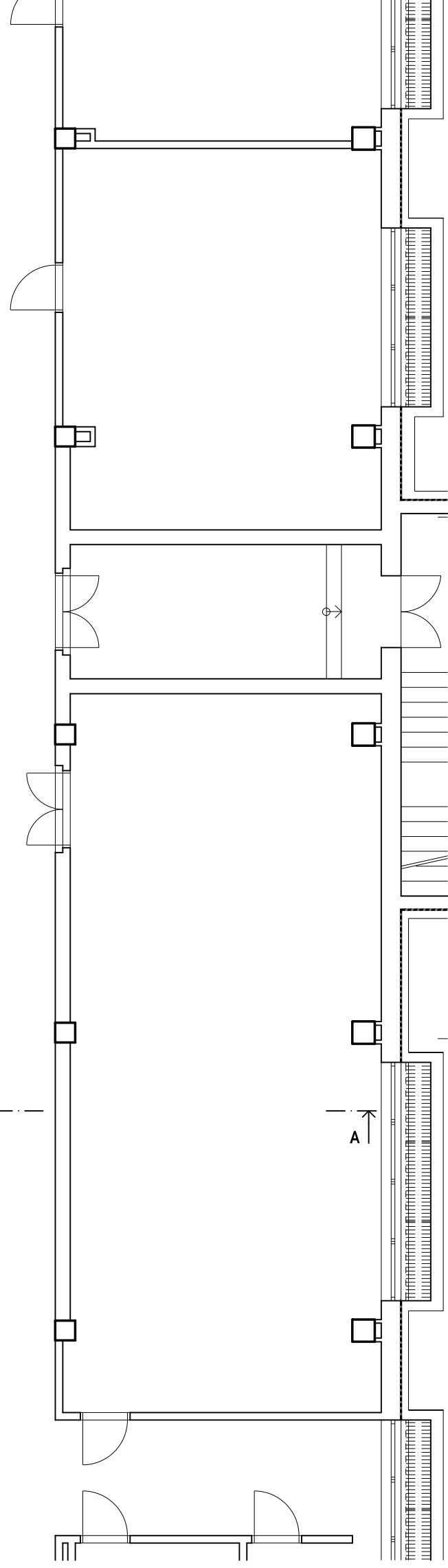
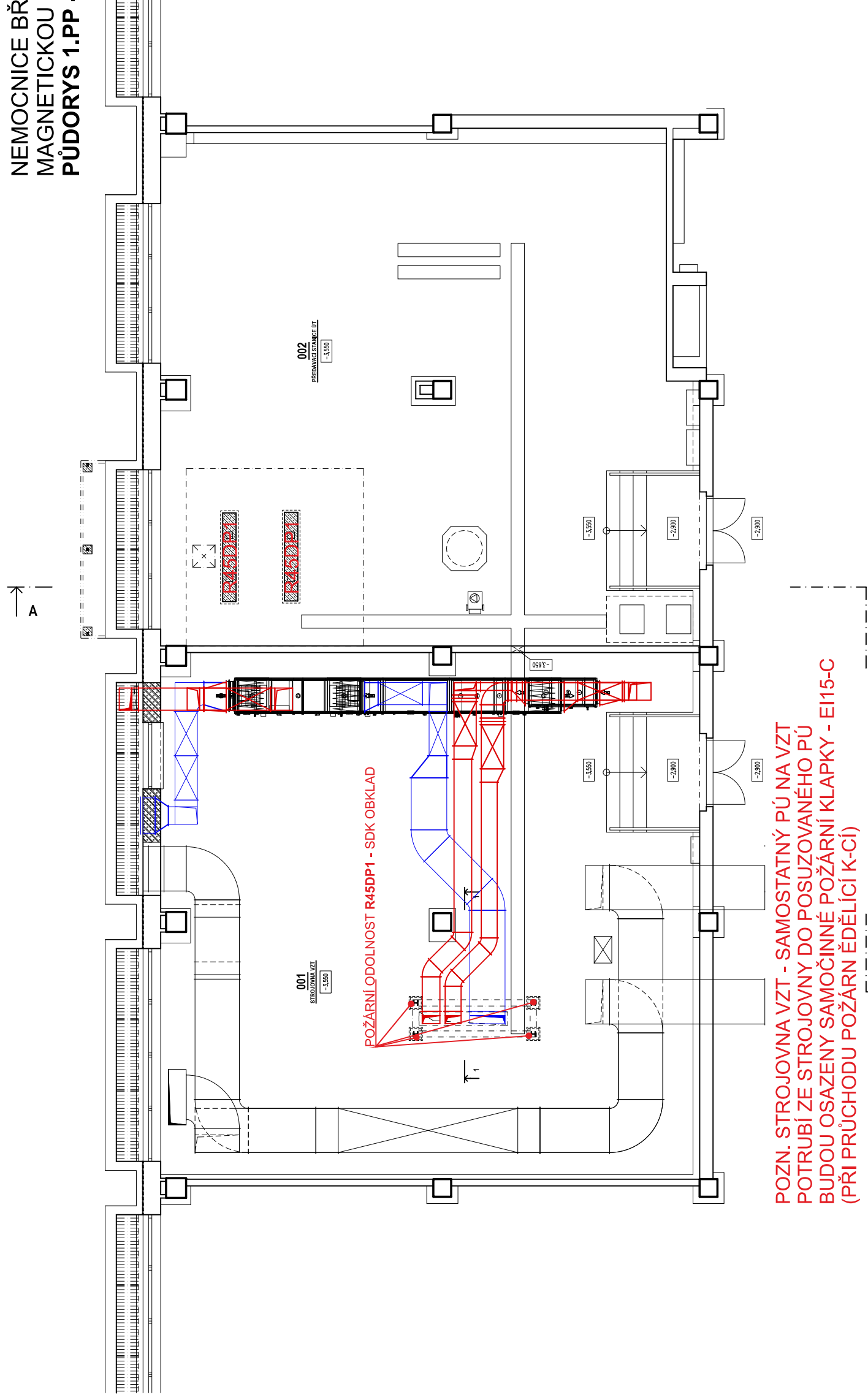


LEGENDA MÍSTNOSTÍ

Č.M.	ÚČEL MÍSTNOSTI	M ²	PODLAHA
MÍSTNOSTI PROVOZU MAGNETICKÉ REZONANCE			
101	RECEPCE /ČEKARNA	18,9	PVC PODLAHOVNA
102	PŘÍPRAVNA	28,2	PVC ELEKTROSTATICKÝ VODIVA PODLAHOVNA
103	SKLAD	9,7	PVC PODLAHOVNA
104	TECHNICKÁ MÍSTNOST	11,0	PVC ELEKTROSTATICKÝ VODIVA PODLAHOVNA
105	VÝŠETŘOVNA MR	38,0	BETONOVÁ + finální elektrostat. vodivé PVC součástí dodávky MR
106	OMLADOVNA	13,5	PVC ELEKTROSTATICKÝ VODIVA PODLAHOVNA
107	DEJNÍ MÍSTNOST ZAMĚŠTNÁNCŮ	6,4	PVC PODLAHOVNA
108	POPSOVNA	11,6	PVC ELEKTROSTATICKÝ VODIVA PODLAHOVNA
109	CHODBA	6,4	PVC PODLAHOVNA
110	HYGIENICKÉ ZÁZEMÍ	3,6	KERAMICKÁ DLAŽBA
111	SMLEKACÍ BOX	2,3	PVC PODLAHOVNA
112	SMLEKACÍ BOX	2,3	PVC PODLAHOVNA
SOUSEDNÍ MÍSTNOSTI DOTYČNÉ STAVEBNÍMI ÚPRAVAMI MR			
121	HALA /ČEKARNA	-	KERAMICKÁ DLAŽBA - STÁVAJÍCÍ + doplnění v místě nových dveří
122	CHODBA	-	KERAMICKÁ DLAŽBA - STÁVAJÍCÍ + doplnění v místě nových dveří
123	CHODBA	15,0	KERAMICKÁ DLAŽBA - NOVA
124	PŘEDSÍŇ WC	2,1	KERAMICKÁ DLAŽBA - NOVA
125	WC	1,4	KERAMICKÁ DLAŽBA - NOVA
126	PŘEDSÍŇ WC	2,1	KERAMICKÁ DLAŽBA - NOVA
127	WC	1,7	KERAMICKÁ DLAŽBA - NOVA
128	CHODBA	-	KERAMICKÁ DLAŽBA - STÁVAJÍCÍ + doplnění v místě nov. příček
129	SPRCHA	2,6	KERAMICKÁ DLAŽBA - NOVA
130	SPRCHA	2,4	KERAMICKÁ DLAŽBA - NOVA
131	SATNA	7,6	KERAMICKÁ DLAŽBA - NOVA

LEGENDA ZNAČEK PO:

- hasicí přístroj sněhový - 5kg CO₂
- požární odolnost stropu v PÚ
- požární odolnost požárních stěn z obou stran
- unikové cesty
- požární odolnost pož. uzávěrů+samozavírač
- prostor střežený EPS
- nouzové osvětlení
- hranice pož. nebezp. prostoru



LEGENDA MÍSTNOSTÍ

Č.M.	ÚČEL MÍSTNOSTI	M ²	PODLAHA
001	STROJOVNA VZT	144,0	BETONOVÁ S NÁTEREM – STAVAJUCÍ a doplnění B3
002	VÝMĚNIKOVÁ STANICE	137,2	BETONOVÁ S NÁTEREM – STAVAJUCÍ a doplnění B3